

มั่นใจใช้อย่างโอตานิ



OTANI®

DRIVING CONFIDENCE

TRUCK AND BUS RADIAL TIRE

CATALOG 2026



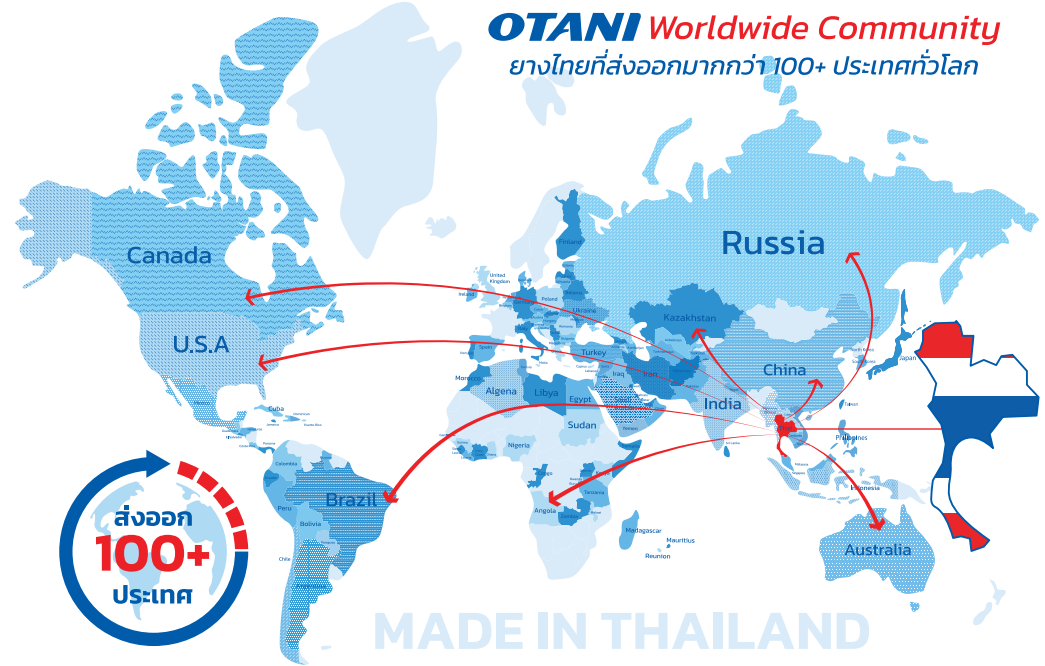
WWW.OTANITIRE.COM

สารบัญ

กลุ่มบริษัท ยางโอตานิ	2	OH-213	31
TBR - LONG HAUL	3	OH-301	32
TBR - REGIONAL	4	OH-302	33
TBR - ON-OFF	5	OH-303	34
TBR - OFF-ROAD	6	OH-306	35
TBR - WIDE BASE SINGLE TIRE	7	OH-311	36
LIGHT TRUCK TIRE	8	OH-312	37
OH-102	9	OH-312+	38
OH-107	10	OH-320	39
OH-107 BUS	11	OH-402	40
OH-108	12	OH-403	41
OH-109	13	OH-404	42
OH-113	14	OH-501	43
OH-117	15	สัญลักษณ์และเครื่องหมายบนแก้มยาง	44
OH-118	16	การสลับยาง	45
OH-119	17	การยืดอายุการใช้งานของยาง	46
OH-121	18		
OH-123	19		
OH-127	20		
OH-152	21		
OH-201	22		
OH-202	23		
OH-203	24		
OH-204	25		
OH-205	26		
OH-206	27		
OH-208	28		
OH-210	29		
OH-211	30		

กลุ่มบริษัทยางโอตานิ

OTANI Worldwide Community
ยางไทยที่ส่งออกมากกว่า 100+ ประเทศทั่วโลก



MADE IN THAILAND



บริษัท ยางโอตานิ จำกัด

สินค้า : ยางสำหรับการเกษตรกรรม
ยางสำหรับรถอุตสาหกรรม
ยางผ้าใบสำหรับรถบรรทุกและรถโดยสาร

ปีก่อตั้ง : 2529
มูลค่า : 500 ล้านบาท
ที่อยู่ : 55 หมู่ 7 ถนนเพชรเกษม กม.37 ตำบลคลองใหม่
อำเภอสามพราน จังหวัดนครปฐม 73110

บริษัท โอตานิ เเรเดียล จำกัด

สินค้า : ยางเรเดียลสำหรับรถที่ขนส่งบุคคล
ยางเรเดียลสำหรับรถบรรทุกและรถโดยสาร

ปีก่อตั้ง : 2550
มูลค่า : 3,000 ล้านบาท
ที่อยู่ : 96 หมู่ 3 ถนนบรมกษัตริย์ ตำบลบางแก้ว
อำเภอนครชัยศรี จังหวัดนครปฐม 73120

CONTACT

โทรศัพท์ : +66 3432 5000
+66 3432 2045-8

เว็บไซต์ : WWW.OTANITIRE.COM
อีเมล : SALES@OTANITIRE.COM

OFFICIAL LINE ACCOUNT : @OTANITIRE
FACEBOOK FANPAGE : OTANI TIRE



LONG HAUL



A  ALL POSITION



OH-107



OH-152

D  DRIVE



OH-319



OH-350



REGIONAL

A  ALL POSITION



OH-113



OH-117



OH-121



OH-127

D  DRIVE



OH-301



OH-311



OH-320



OH-351

T  TRAILER



OH-118



OH-123



ON-OFF



A  ALL POSITION



OH-201



OH-202



OH-205



OH-206



OH-208



OH-210



OH-211



OH-213

D  DRIVE



OH-303



OH-312



OH-312+



OH-402



OFF-ROAD

A  ALL POSITION



OH-403



OH-404

D  DRIVE



OH-302

TBR : Specific Uses



HIGHWAY BUS



CITY BUS



A  ALL POSITION



OH-107 BUS

A  ALL POSITION



OH-501

WB WIDE BASE SINGLE TIRE



LONG HAUL



STEER



OH-119



REGIONAL



TRAILER



OH-102



OH-108



ON-OFF



ALL POSITION



OH-203



DRIVE



OH-306

LIGHT TRUCK TIRE



LONG HAUL



ALL POSITION



OH-152



TRAILER



OH-109



REGIONAL



ALL POSITION



OH-117



DRIVE



OH-311



TRAILER



OH-118



ON-OFF



ALL POSITION



OH-201



OH-204



OH-208

OH-102

หน้ายางกว้าง ยึดเกาะถนนดี ทนทาน



REGIONAL



- ร่องยางแบบขั้นบันได เพิ่มแรงยึดเกาะบนถนนในทุกเส้นทาง ควบคุมรถได้อย่างมั่นใจ
- สูตรเนื้อยางแบบพิเศษ ลดความร้อนสะสมเมื่อวิ่งด้วยความเร็วสูง ทนทานและยืดอายุการใช้งาน
- หน้ายางกว้าง เพิ่มพื้นที่สัมผัสกับถนน ทนทานต่อการสึกหรอ ประหยัดเชื้อเพลิง



ตำแหน่งการใช้งานยางที่แนะนำ



RIM DIAMETER	TIRE SIZE	PR	TYPE	LOAD INDEX SPEED SYMBOL	STANDARD RIM WIDTH		MAX LOAD SINGLE		MAX LOAD DUAL		RELATIVE PRESSURE		INFLATED DIMENSION (mm)		
					(Inch)	(kg)	(lbs)	(kg)	(lbs)	(psi)	(kPa)	TREAD DEPTH	SECTION WIDTH	OVERALL DIAMETER	
22.5"	385/65R22.5	20	TL	160 K (158 L)	11.75	4500	9920	-	-	130	900	15,0	380	1074	

• บริษัทขอสงวนสิทธิ์ในการเปลี่ยนแปลงโครงสร้างและวัสดุของยางรถยนต์โดยไม่ต้องแจ้งให้ทราบล่วงหน้า ทั้งนี้เพื่อการพัฒนาผลิตภัณฑ์ให้ดียิ่งขึ้น



LONG HAUL

OH-107

ทนทาน วิ่งไกล คุ่มค่า ทุกเส้นทางบนถนนเรียบ



- โครงสร้างยางที่แข็งแรง ทนทาน รองรับน้ำหนักได้มาก สามารถนำกลับมาใช้ใหม่ได้
- สูตรหน้ายางแบบพิเศษ ช่วยวิ่งได้ไกลขึ้น ประหยัดน้ำมัน ยืดอายุการใช้งานให้ยาวนาน
- หน้ายางกว้าง เพิ่มพื้นที่สัมผัสกับถนน ให้การยึดเกาะดีเยี่ยม ควบคุมได้อย่างมั่นใจ



ตำแหน่งการใช้งานยางที่แนะนำ



RIM DIAMETER	TIRE SIZE	PR	TYPE	LOAD INDEX SPEED SYMBOL	STANDARD RIM WIDTH		MAX LOAD SINGLE		MAX LOAD DUAL		RELATIVE PRESSURE		INFLATED DIMENSION (mm)		
					(Inch)	(kg)	(lbs)	(kg)	(lbs)	(psi)	(kPa)	TREAD DEPTH	SECTION WIDTH	OVERALL DIAMETER	
20"	10.00R20	16	TT	147/143 L	7.50	3075	6780	2725	6005	116	800	15,0	277	1053	
22.5"	11R22.5	16	TL	148/145 M	8.25	3150	6940	2900	6395	125	860	15,0	280	1055	
	12R22.5	16	TL	152/148 M	9.00	3550	7830	3150	6940	125	860	16,0	300	1088	
	12R22.5	18	TL	152/149 K	9.00	3550	7830	3250	7160	135	930	16,0	300	1088	
	255/70R22.5	16	TL	140/137 L	7.50	2500	5510	2300	5070	120	830	13,5	255	935	
	275/70R22.5	16	TL	148/145 M	8.25	3150	6940	2900	6395	130	900	15,0	276	963	
	275/70R22.5	18	TL	152/148 J	8.25	3550	7830	3150	6940	130	900	15,0	276	963	
	295/60R22.5	16	TL	150/147 K (149/146 L)	9.00	3350	7390	3075	6780	130	900	12,5	287	925	
	295/80R22.5	16	TL	152/148 M	9.00	3550	7830	3150	6940	125	860	15,0	300	1050	
	295/80R22.5	18	TL	154/150 M	9.00	3750	8270	3350	7390	125	860	15,0	300	1050	
	315/60R22.5	16	TL	154/148 L	9.75	3750	8270	3150	6940	130	900	12,5	301	948	
	315/70R22.5	16	TL	154/150 L	9.00	3750	8270	3350	7390	130	900	15,0	322	1014	
	315/70R22.5	18	TL	156/150 L	9.00	4000	8820	3350	7390	130	900	15,0	322	1014	
	315/80R22.5	20	TL	156/150 L	9.00	4000	8820	3350	7390	125	860	16,0	314	1086	
315/80R22.5	22	TL	158/150 L	9.00	4250	9370	3350	7390	130	900	16,0	314	1086		

• บริษัทขอสงวนสิทธิ์ในการเปลี่ยนแปลงโครงสร้างและวัสดุของยางรถยนต์โดยไม่ต้องแจ้งให้ทราบล่วงหน้า ทั้งนี้เพื่อการพัฒนาผลิตภัณฑ์ให้ดียิ่งขึ้น

OH-107_{BUS}

ยึดเกาะถนนดีเยี่ยม คุ่มค่า ประหยัดน้ำมัน



M+S



HIGHWAY BUS



- หน้ายางสัมผัสถนน ให้การสึกอย่างสม่ำเสมอ ยืดอายุการใช้งาน สำหรับรถโดยสารที่วิ่งในระยะไกล
- สูตรหน้ายางแบบพิเศษ ประหยัดน้ำมัน ช่วยให้วิ่งได้ไกลขึ้น ยึดเกาะถนนอย่างมั่นคง
- โครงสร้างยางแข็งแรงแรง ทนทาน ให้ความมั่นใจในการเดินทาง ทั้งผู้ขับขี่และผู้โดยสาร



ตำแหน่งการใช้งานยางที่แนะนำ



RIM DIAMETER	TIRE SIZE	PR	TYPE	LOAD INDEX SPEED SYMBOL	STANDARD RIM WIDTH		MAX LOAD SINGLE		MAX LOAD DUAL		RELATIVE PRESSURE		INFLATED DIMENSION (mm)		
					(Inch)	(kg)	(lbs)	(kg)	(lbs)	(psi)	(kPa)	TREAD DEPTH	SECTION WIDTH	OVERALL DIAMETER	
22.5"	295/80R22.5	18	TL	152/149 M	9,00	3550	7830	3250	7160	130	900	15,0	300	1050	

• บริษัทขอสงวนสิทธิ์ในการเปลี่ยนแปลงโครงสร้างและวัสดุของยางรถยนต์โดยไม่ต้องแจ้งให้ทราบล่วงหน้า ทั้งนี้เพื่อการพัฒนาผลิตภัณฑ์ให้ดียิ่งขึ้น

←WB→
WIDE BASE

M+S



REGIONAL

OH-108

แข็งแรงแรง ประหยัดน้ำมัน เกาะถนนดีเยี่ยม



- โครงสร้างยางแข็งแรงแรง เสริมการใช้งานสำหรับการบรรทุกและการใช้งานด้วยความเร็วสูง
- สูตรเนื้อยางพิเศษ ทนต่อการเสียดสีในตำแหน่งเทรลเลอร์ วิ่งได้ไกลขึ้น ประหยัดน้ำมัน
- มุมแหลมบนลายดอกยาง ช่วยให้ยึดเกาะได้ดีทั้งในสภาพถนนแห้งและเปียก



ตำแหน่งการใช้งานยางที่แนะนำ



RIM DIAMETER	TIRE SIZE	PR	TYPE	LOAD INDEX SPEED SYMBOL	STANDARD RIM WIDTH		MAX LOAD SINGLE		MAX LOAD DUAL		RELATIVE PRESSURE		INFLATED DIMENSION (mm)		
					(Inch)	(kg)	(lbs)	(kg)	(lbs)	(psi)	(kPa)	TREAD DEPTH	SECTION WIDTH	OVERALL DIAMETER	
19.5"	285/70R19.5	18	TL	150/148 J	8,25	3350	7390	3150	6940	130	900	14,0	281	896	
22.5"	355/50R22.5	18	TL	156 K	11,75	4000	8820	-	-	130	900	13,5	260	933	
	385/55R22.5	20	TL	160 K	12,25	4500	9920	-	-	130	900	13,0	386	996	
	385/65R22.5	20	TL	160 K	11,75	4500	9920	-	-	130	900	14,0	388	1078	
	385/65R22.5	-	TL	164 K	11,75	5000	11025	-	-	130	900	14,0	388	1078	

• บริษัทขอสงวนสิทธิ์ในการเปลี่ยนแปลงโครงสร้างและวัสดุของยางรถยนต์โดยไม่ต้องแจ้งให้ทราบล่วงหน้า ทั้งนี้เพื่อการพัฒนาผลิตภัณฑ์ให้ดียิ่งขึ้น

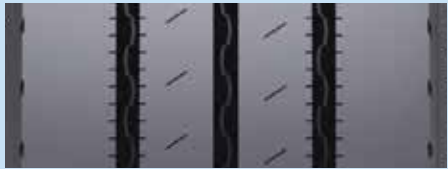
OH-109

อายุยาวนาน ทนฉีกขาด ระยะเบรกสั้น

M+S



LONG HAUL



- หน้ายางกว้าง เพิ่มพื้นที่สัมผัสกับถนน ยืดอายุการใช้งานได้ยาวนานขึ้น
- โหล่ยางต่อเนื่อง ทนต่อการฉีกขาด โดยเฉพาะการใช้งานในมุมเลี้ยวที่แคบ
- ร่องยาง 3 ช่อง ช่วยให้น้ำได้ดีขึ้น ร่องดอกยางเล็ก 2 แถวกลาง ช่วยให้มีระยะเบรกสั้นลง



ตำแหน่งการใช้งานยางที่แนะนำ



RIM DIAMETER	TIRE SIZE	PR	TYPE	LOAD INDEX SPEED SYMBOL	STANDARD RIM WIDTH		MAX LOAD SINGLE		MAX LOAD DUAL		RELATIVE PRESSURE		INFLATED DIMENSION (mm)		
					(Inch)	(kg)	(lbs)	(kg)	(lbs)	(psi)	(kPa)	TREAD DEPTH	SECTION WIDTH	OVERALL DIAMETER	
17.5"	215/75R17.5	12	TL	126/124 M	6,00	1700	3740	1600	3520	102	700	10,0	210	768	
	215/75R17.5	16	TL	135/133 K	6,00	2180	4805	2060	4540	125	860	10,0	210	768	

• บริษัทขอสงวนสิทธิ์ในการเปลี่ยนแปลงโครงสร้างและวัสดุของยางรถยนต์โดยไม่ต้องแจ้งให้ทราบล่วงหน้า ทั้งนี้เพื่อการพัฒนาผลิตภัณฑ์ให้ดียิ่งขึ้น



REGIONAL

OH-113

ใส่ล้อหน้าและล้อลาก ยึดเกาะถนนดี



- โหล่ยางที่มีร่องดอกยางขนาดเล็ก ช่วยลดปัญหาการสึกเป็นคลื่นของโหล่ยาง
- ร่องยาง 4 ร่อง ช่วยให้น้ำได้ดี และทำให้ระยะในการเบรกสั้นลงขณะวิ่งบนถนนเปียก
- บล๊อคยาง 5 แถว ช่วยให้การควบคุมและยึดเกาะถนนมีประสิทธิภาพ



ตำแหน่งการใช้งานยางที่แนะนำ



RIM DIAMETER	TIRE SIZE	PR	TYPE	LOAD INDEX SPEED SYMBOL	STANDARD RIM WIDTH		MAX LOAD SINGLE		MAX LOAD DUAL		RELATIVE PRESSURE		INFLATED DIMENSION (mm)		
					(Inch)	(kg)	(lbs)	(kg)	(lbs)	(psi)	(kPa)	TREAD DEPTH	SECTION WIDTH	OVERALL DIAMETER	
20"	385/65R22.5	16	TL	148/145 M	8,25	3150	6940	2900	6395	125	860	15,0	277	1053	

• บริษัทขอสงวนสิทธิ์ในการเปลี่ยนแปลงโครงสร้างและวัสดุของยางรถยนต์โดยไม่ต้องแจ้งให้ทราบล่วงหน้า ทั้งนี้เพื่อการพัฒนาผลิตภัณฑ์ให้ดียิ่งขึ้น

OH-117

ทนฉีกขาด ทนบาดเข็ม ทั้งทางเรียบและขรุขระ



- สูตรเนื้อยางแบบพิเศษ แข็งแกร่ง ยืดหยุ่น ทนต่อการฉีกขาด เหมาะกับทุกสภาพการใช้งาน
- ตัวดีดหิน (Stone Ejector) ช่วยป้องกันหินติดในร่องยาง ลดความเสียหายภายในดอกยาง
- จำนวนร่องดอกยางเล็กที่เหมาะสม ลดปัญหาการฉีกขาด จากการใช้งานบนถนนขรุขระ



ตำแหน่งการใช้งานยางที่แนะนำ



RIM DIAMETER	TIRE SIZE	PR	TYPE	LOAD INDEX SPEED SYMBOL	STANDARD RIM WIDTH		MAX LOAD SINGLE		MAX LOAD DUAL		RELATIVE PRESSURE		INFLATED DIMENSION (mm)		
					(Inch)	(kg)	(lbs)	(kg)	(lbs)	(psi)	(kPa)	TREAD DEPTH	SECTION WIDTH	OVERALL DIAMETER	
16"	6.50R16LT	12	TL	111/109 L	5.50	1090	2405	1030	2270	95	650	11.0	194	746	
	7.00R16LT	12	TL	117/116 L	5.50	1285	2810	1250	2700	90	620	11.0	201	774	
	7.00R16LT	14	TL	118/114 L	5.50	1320	2910	1180	2600	112	770	11.0	201	774	
	7.50R16LT	14	TL	122/118 L	6.00	1500	3305	1320	2910	100	690	11.0	218	800	
	7.50R16LT	16	TL	124/120 L	6.00	1600	3520	1400	3085	116	800	11.0	217	800	
	7.50R16LT	18	TL	129/128 L	6.00	1850	4080	1800	3970	123	850	11.0	218	800	
	8.25R16LT	16	TL	132/130 L	6.50	2000	4410	1900	4190	116	800	12.5	239	856	
	8.25R16LT	18	TL	134/129 K	6.50	2120	4675	1850	4080	123	850	12.5	239	856	
	205/85R16LT	12	TL	117/115 L	5.50	1285	2835	1215	2680	87	600	10.0	200	756	
17.5"	9.5R17.5	14	TL	129/127 L	6.75	1850	4080	1750	3860	110	760	14.0	238	840	
	9.5R17.5	18	TL	143/141 J	6.75	2725	6010	2575	5680	125	860	14.0	238	840	
	215/70R17.5	12	TL	126/124 M	6.00	1700	3740	1600	3520	100	700	13.0	210	744	
	215/75R17.5	12	TL	126/124 M	6.00	1700	3740	1600	3520	102	700	13.0	210	768	
	215/75R17.5	16	TL	135/133 L	6.00	2180	4805	2060	4540	125	860	13.0	210	768	
	215/75R17.5	16	TL	135/133 K	6.00	2180	4805	2060	4540	125	860	13.0	210	768	
	215/75R17.5	18	TL	143/141 K	6.00	2725	6010	2575	5680	125	860	13.0	210	768	
	225/75R17.5	12	TL	129/127 M	6.75	1850	4080	1750	3860	105	725	13.0	228	781	
	225/80R17.5	14	TL	123/122 L	6.75	1550	3415	1500	3305	102	700	12.0	224	804	
	235/75R17.5	16	TL	135/133 M	6.75	2180	4805	2060	4540	125	860	12.0	233	796	
	235/75R17.5	18	TL	143/141 L	6.75	2725	6010	2575	5680	125	860	12.0	233	800	
	245/70R17.5	16	TL	136/134 M	7.50	2240	4940	2120	4675	120	830	13.0	248	788	
245/70R17.5	18	TL	143/141 J (146/146 F)	7.50	2725	6010	2575	5680	125	860	13.0	248	788		
19.5"	245/70R19.5	16	TL	136/134 M	7.50	2240	4940	2120	4675	120	830	14.0	248	842	
20"	11.00R20	16	TT	150/146 K	8.00	3350	7390	3000	6610	120	830	15.0	296	1083	
	11.00R20	18	TT	152/149 K	8.00	3550	7830	3250	7160	135	930	15.0	296	1083	
22.5"	11R22.5	16	TL	148/145 M	8.25	3150	6940	2900	6395	125	860	15.0	280	1053	

• บริษัทขอสงวนสิทธิ์ในการเปลี่ยนแปลงโครงสร้างและวัสดุของยางรถยนต์โดยไม่ต้องแจ้งให้ทราบล่วงหน้า ทั้งนี้เพื่อการพัฒนาผลิตภัณฑ์ให้ดียิ่งขึ้น

OH-118

ไหล่ยางมน ทนฉีกขาด ประหยัดน้ำมัน



- ไหล่ยางแบบโค้งมน ช่วยลดความเสียหายที่เกิดจากการเสี้ยวในวงแคบ
- สูตรเนื้อยางแบบพิเศษ ทนต่อการฉีกขาด ยืดอายุการใช้งาน ลุยได้ในทุกสภาพถนน
- หน้ายางที่กว้างขึ้น ทำให้วิ่งได้ระยะทางไกลขึ้น ลดการใช้น้ำมัน ประหยัดเชื้อเพลิง



ตำแหน่งการใช้งานยางที่แนะนำ



RIM DIAMETER	TIRE SIZE	PR	TYPE	LOAD INDEX SPEED SYMBOL	STANDARD RIM WIDTH		MAX LOAD SINGLE		MAX LOAD DUAL		RELATIVE PRESSURE		INFLATED DIMENSION (mm)		
					(Inch)	(kg)	(lbs)	(kg)	(lbs)	(psi)	(kPa)	TREAD DEPTH	SECTION WIDTH	OVERALL DIAMETER	
17.5"	205/65R17.5	18	TL	132/130 J	6.00	2000	4410	1900	4190	130	900	11.0	208	717	
19.5"	245/70R19.5	18	TL	141/140 J	7.50	2575	5675	2500	5510	123	850	12.5	249	840	
	265/70R19.5	18	TL	143/141 J	7.50	2725	6010	2575	5680	125	860	14.0	262	869	
22.5"	11R22.5	16	TL	148/145 L	8.25	3150	6940	2900	6395	125	860	14.0	279	1059	

• บริษัทขอสงวนสิทธิ์ในการเปลี่ยนแปลงโครงสร้างและวัสดุของยางรถยนต์โดยไม่ต้องแจ้งให้ทราบล่วงหน้า ทั้งนี้เพื่อการพัฒนาผลิตภัณฑ์ให้ดียิ่งขึ้น

OH-119

โครงสร้างแข็งแรงแย้ง ยึดเกาะถนนดี ควบคุมทิศทางมั่นใจ



LONG HAUL



- บล็อกยาง 5 แถว หน้ายางกว้าง ช่วยยึดเกาะถนน เพิ่มพื้นที่สัมผัส ลดการสึกที่ไม่สม่ำเสมอ
- โหลยางเสริมความแข็งแรง เพื่อเพิ่มสมรรถนะในการควบคุมและการบังคับเลี้ยว
- ร่องยางแบบซิกแซก ช่วยป้องกันหินติดในร่องยาง เพิ่มความทนทานให้โครงสร้างยาง



ตำแหน่งการใช้งานยางที่แนะนำ



RIM DIAMETER	TIRE SIZE	PR	TYPE	LOAD INDEX SPEED SYMBOL	STANDARD RIM WIDTH		MAX LOAD SINGLE		MAX LOAD DUAL		RELATIVE PRESSURE		INFLATED DIMENSION (mm)		
					(Inch)	(kg)	(lbs)	(kg)	(lbs)	(psi)	(kPa)	TREAD DEPTH	SECTION WIDTH	OVERALL DIAMETER	
22.5"	385/55R22.5	20	TL	160 K (158 L)	12.25	4500	9920	-	-	130	900	15.0	388	998	
	385/65R22.5	20	TL	160 K (158 L)	11.75	4500	9920	-	-	130	900	15.0	387	1070	
	385/65R22.5	22	TL	164 K EXTRA LOAD	11.75	5000	11000	-	-	130	900	15.0	387	1070	

• บริษัทขอสงวนสิทธิ์ในการเปลี่ยนแปลงโครงสร้างและวัสดุของยางรถยนต์โดยไม่ต้องแจ้งให้ทราบล่วงหน้า ทั้งนี้เพื่อการพัฒนาผลิตภัณฑ์ให้ดียิ่งขึ้น



REGIONAL

OH-121

แข็งแรง ทนทาน ใช้งานยาวนานทุกเส้นทาง



- ตัวดีดหินระหว่างร่องยาง ช่วยดีดเศษหินไม่ให้เข้าไปติดในร่องยาง ทำให้โครงสร้างยางไม่เสียหาย
- ร่องยางที่กว้างขึ้นและบล็อกยางขนาดใหญ่ ทนต่อการฉีกขาด ยืดอายุการใช้งานให้ยาวนาน
- หน้ายางกว้างขึ้น ช่วยเพิ่มพื้นที่สัมผัสกับพื้นถนน ช่วยประหยัดเชื้อเพลิง



ตำแหน่งการใช้งานยางที่แนะนำ



RIM DIAMETER	TIRE SIZE	PR	TYPE	LOAD INDEX SPEED SYMBOL	STANDARD RIM WIDTH		MAX LOAD SINGLE		MAX LOAD DUAL		RELATIVE PRESSURE		INFLATED DIMENSION (mm)		
					(Inch)	(kg)	(lbs)	(kg)	(lbs)	(psi)	(kPa)	TREAD DEPTH	SECTION WIDTH	OVERALL DIAMETER	
20"	9.00R20	14	TT	140/137 L	7.00	2500	5510	2300	5070	105	725	15.0	256	1022	
	10.00R20	16	TT	147/143 L	7.50	3075	6780	2725	6005	116	800	16.0	276	1055	
	10.00R20	18	TT	149/145 K	7.50	3250	7160	2900	6395	135	930	16.0	276	1055	
	11.00R20	16	TT	150/146 K	8.00	3350	7390	3000	6610	120	830	16.5	295	1089	
	11.00R20	18	TT	152/149 K	8.00	3550	7830	3250	7160	135	930	16.5	295	1089	
22.5"	11R22.5	16	TL	148/145 M	8.25	3150	6940	2900	6395	125	860	17.0	278	1054	
	12R22.5	16	TL	152/148 M	9.00	3550	7830	3150	6940	125	860	16.5	306	1090	
	12R22.5	18	TL	152/149 K	9.00	3550	7830	3250	7160	125	860	16.5	306	1090	
	275/80R22.5	16	TL	149/146 M	8.25	3250	7160	3000	6610	125	860	16.5	271	1021	
	295/80R22.5	16	TL	152/148 M	9.00	3550	7830	3150	6940	125	860	17.0	300	1055	
	295/80R22.5	18	TL	154/150 M	9.00	3750	8270	3350	7390	125	860	17.0	300	1055	
	315/80R22.5	20	TL	156/150 L	9.00	4000	8820	3350	7390	125	860	17.0	315	1084	
315/80R22.5	22	TL	158/150 L	9.00	4250	9370	3350	7390	130	900	17.0	315	1084		

• บริษัทขอสงวนสิทธิ์ในการเปลี่ยนแปลงโครงสร้างและวัสดุของยางรถยนต์โดยไม่ต้องแจ้งให้ทราบล่วงหน้า ทั้งนี้เพื่อการพัฒนาผลิตภัณฑ์ให้ดียิ่งขึ้น

OH-123

ประหยัด ทนทาน คู่คุณค่า ยางตราเลอร์ที่ไว้ใจได้

M+S



REGIONAL



- ร่องแบบกระเป๋า (Pocket Grooves) เพิ่มปริมาณการระบาย ช่วยให้น้ำได้ดี ลดอาการเหินน้ำ
- บล็อกยางแบบ 4 บล็อก ช่วยให้กระจายน้ำหนักได้ดี ลดการสึกที่ไม่เท่ากัน ประหยัดเชื้อเพลิง
- โหล่ยางกว้างและโค้งมน เพื่อทนต่อการบิดเสี้ยวในวงแคบและถนนขรุขระได้ดี



ตำแหน่งการใช้งานยางที่แนะนำ



RIM DIAMETER	TIRE SIZE	PR	TYPE	LOAD INDEX SPEED SYMBOL	STANDARD RIM WIDTH		MAX LOAD SINGLE		MAX LOAD DUAL		RELATIVE PRESSURE		INFLATED DIMENSION (mm)		
					(Inch)	(kg)	(lbs)	(kg)	(lbs)	(psi)	(kPa)	TREAD DEPTH	SECTION WIDTH	OVERALL DIAMETER	
22.5"	11R22.5	16	TL	148/145 M	8.25	3150	6940	2900	6395	125	860	14.0	280	1050	

• บริษัทขอสงวนสิทธิ์ในการเปลี่ยนแปลงโครงสร้างและวัสดุของยางรถยนต์โดยไม่ต้องแจ้งให้ทราบล่วงหน้า ทั้งนี้เพื่อการพัฒนาผลิตภัณฑ์ให้ดียิ่งขึ้น

OH-127

รีดน้ำดี ถนนขรุขระ มั่นใจทุกสภาพถนน

M+S



REGIONAL



- ร่องแบบกระเป๋า (Pocket Grooves) เพิ่มปริมาณการระบาย ช่วยให้น้ำได้ดี ลดอาการเหินน้ำ
- ผนังร่องลายคลื่น (Wavy Inside Groove) ช่วยตัดเศษหินอัตโนมัติ ลดเสียงลมไหลผ่าน
- สูตรเนื้อยางแบบพิเศษ แข็งแกร่ง ยืดหยุ่น ทนต่อการฉีกขาด พร้อมใช้งานทุกสถานการณ์



ตำแหน่งการใช้งานยางที่แนะนำ



RIM DIAMETER	TIRE SIZE	PR	TYPE	LOAD INDEX SPEED SYMBOL	STANDARD RIM WIDTH		MAX LOAD SINGLE		MAX LOAD DUAL		RELATIVE PRESSURE		INFLATED DIMENSION (mm)		
					(Inch)	(kg)	(lbs)	(kg)	(lbs)	(psi)	(kPa)	TREAD DEPTH	SECTION WIDTH	OVERALL DIAMETER	
22.5"	11R22.5	16	TL	148/145 M	8.25	3150	6940	2900	6395	125	860	15.0	285	1052	
	12R22.5	16	TL	152/148 M	9.00	3550	7830	3150	6940	125	860	16.0	310	1086	
	12R22.5	18	TL	152/149 K	9.00	3550	7830	3250	7160	125	860	16.0	310	1086	

• บริษัทขอสงวนสิทธิ์ในการเปลี่ยนแปลงโครงสร้างและวัสดุของยางรถยนต์โดยไม่ต้องแจ้งให้ทราบล่วงหน้า ทั้งนี้เพื่อการพัฒนาผลิตภัณฑ์ให้ดียิ่งขึ้น

OH-152

อายุยาวนาน ระยะเบรกลั้น มั่นใจทุกเส้นทาง



- โหล่ยางแบบปิด ทำให้เกิดเสียงรบกวนที่ต่ำขณะใช้งานด้วยความเร็วสูง
- สูตรเนื้อยางแบบพิเศษ ทนต่อการฉีกขาด และช่วยประหยัดน้ำมัน
- โครงสร้างยางแข็งแรงแรง สามารถนำกลับไปหล่อดอกยางใหม่ได้ ให้ความคุ้มค่า



ตำแหน่งการใช้งานยางที่แนะนำ



RIM DIAMETER	TIRE SIZE	PR	TYPE	LOAD INDEX SPEED SYMBOL	STANDARD RIM WIDTH		MAX LOAD SINGLE		MAX LOAD DUAL		RELATIVE PRESSURE		INFLATED DIMENSION (mm)		
					(Inch)	(kg)	(lbs)	(kg)	(lbs)	(psi)	(kPa)	TREAD DEPTH	SECTION WIDTH	OVERALL DIAMETER	
19.5"	225/70R19.5	14	TL	128/126 L	6.75	1800	3970	1700	3750	110	760	13.5	220	814	
	245/70R19.5	14	TL	133/131 L	7.50	2060	4540	1950	4300	110	760	13.5	243	839	
22.5"	10R22.5	14	TL	141/139 L	7.50	2575	5675	2430	5355	115	790	13.5	256	1020	
	255/70R22.5	16	TL	140/137 L	7.50	2500	5510	2300	5070	120	830	11.0	254	931	

• บริษัทขอสงวนสิทธิ์ในการเปลี่ยนแปลงโครงสร้างและวัสดุของยางรถยนต์โดยไม่ต้องแจ้งให้ทราบล่วงหน้า ทั้งนี้เพื่อการพัฒนาผลิตภัณฑ์ให้ดียิ่งขึ้น



OH-201

ตะกุกดี ทนทาน อายุยาวนาน



- โหล่ยางแบบเปิด เพิ่มแรงตะกุกที่ดีบนถนนขรุขระ สูตรเนื้อยางแบบพิเศษ ทนต่อการฉีกขาด
- ร่องยางแบบสลับไขว้ ทนต่อแรงบิด ลดอาการสึกเป็นขุย จากการใช้งานแบบออฟโรด
- ร่องยางที่ลึกเป็นพิเศษ ช่วยยืดอายุการใช้งานให้ยาวนานขึ้น



ตำแหน่งการใช้งานยางที่แนะนำ



RIM DIAMETER	TIRE SIZE	PR	TYPE	LOAD INDEX SPEED SYMBOL	STANDARD RIM WIDTH		MAX LOAD SINGLE		MAX LOAD DUAL		RELATIVE PRESSURE		INFLATED DIMENSION (mm)		
					(Inch)	(kg)	(lbs)	(kg)	(lbs)	(psi)	(kPa)	TREAD DEPTH	SECTION WIDTH	OVERALL DIAMETER	
16"	7.50R16LT	14	TL	122/118 L	6.00	1500	3305	1320	2910	100	690	13.5	210	809	
	8.25R16LT	16	TL	132/130 L	6.50	2000	4410	1900	4190	116	800	13.5	235	858	
20"	10.00R20	16	TT	147/143 L	7.50	3075	6780	2725	6005	116	800	18.0	276	1058	
	11.00R20	16	TT	150/146 K	8.00	3350	7390	3000	6610	120	830	16.5	288	1089	
	11.00R20	18	TT	152/149 K	8.00	3550	7830	3250	7160	135	930	16.5	288	1089	
22.5"	12.00R20	18	TT	154/150 K	8.50	3750	8270	3350	7390	125	860	16.0	310	1124	
	11R22.5	16	TL	148/145 L	8.25	3150	6940	2900	6395	125	860	16.0	280	1055	
	295/80R22.5	16	TL	152/148 M	9.00	3550	7830	3150	6940	125	860	17.0	302	1052	
	295/80R22.5	18	TL	154/150 M	9.00	3750	8270	3350	7390	125	860	17.0	300	1052	
	315/80R22.5	20	TL	156/150 L	9.00	4000	8820	3350	7390	125	860	15.5	314	1084	
24"	325/95R24 (12.00R24)	22	TL	162/160 K	9.00	4750	10500	4500	9920	125	860	19.0	312	1229	
24.5"	11R24.5	16	TL	149/146 K	8.25	3250	7160	3000	6610	120	830	19.0	289	1113	

• บริษัทขอสงวนสิทธิ์ในการเปลี่ยนแปลงโครงสร้างและวัสดุของยางรถยนต์โดยไม่ต้องแจ้งให้ทราบล่วงหน้า ทั้งนี้เพื่อการพัฒนาผลิตภัณฑ์ให้ดียิ่งขึ้น

OH-202

ควบคุมทิศทางมั่นใจ ถนนทานใช้งานได้นาน

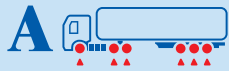
M+S



- โหล่ยางแบบปิด เพิ่มความแข็งแรง ทนต่อการบิดเสี้ยว ยืดอายุการใช้งานให้ยาวนาน
- ร่องยางแบบสลับไขว้ เพิ่มความทนทานต่อแรงบิด ลดการสึกเป็นขุย จากการใช้ถนนแบบออฟโรด
- สูตรเนื้อยางแบบพิเศษ ทนฉีกขาด ขณะใช้งานบนถนนขรุขระ มั่นใจทุกครั้งที่ย้ายซี



ตำแหน่งการใช้งานยางที่แนะนำ



RIM DIAMETER	TIRE SIZE	PR	TYPE	LOAD INDEX SPEED SYMBOL	STANDARD RIM WIDTH		MAX LOAD SINGLE		MAX LOAD DUAL		RELATIVE PRESSURE		INFLATED DIMENSION (mm)		
					(Inch)	(kg)	(lbs)	(kg)	(lbs)	(psi)	(kPa)	TREAD DEPTH	SECTION WIDTH	OVERALL DIAMETER	
24"	12.00R24	20	TL	160/156 K	8.50	4500	9920	4000	8820	125	860	14.0	310	1214	

• บริษัทขอสงวนสิทธิ์ในการเปลี่ยนแปลงโครงสร้างและวัสดุของยางรถยนต์โดยไม่ต้องแจ้งให้ทราบล่วงหน้า ทั้งนี้เพื่อการพัฒนาผลิตภัณฑ์ให้ดียิ่งขึ้น



M+S



ON-OFF

OH-203

ยางหน้ากว้าง โครงสร้างแข็งแรงแลดูทางขรุขระมั่นใจ



- ร่องยางแบบซิกแซก ช่วยเพิ่มแรงยึดเกาะถนนได้ดี โดยเฉพาะบนพื้นที่ขรุขระและดินโคลน
- ร่องดัดหิน 3 ร่อง ช่วยป้องกันความเสียหายที่เกิดขึ้นกับโครงสร้างของยาง
- สูตรเนื้อยางแบบพิเศษ ทนต่อการฉีกขาด ขณะใช้งานบนถนนขรุขระ



ตำแหน่งการใช้งานยางที่แนะนำ



RIM DIAMETER	TIRE SIZE	PR	TYPE	LOAD INDEX SPEED SYMBOL	STANDARD RIM WIDTH		MAX LOAD SINGLE		MAX LOAD DUAL		RELATIVE PRESSURE		INFLATED DIMENSION (mm)		
					(Inch)	(kg)	(lbs)	(kg)	(lbs)	(psi)	(kPa)	TREAD DEPTH	SECTION WIDTH	OVERALL DIAMETER	
22.5"	385/65R22.5	20	TL	160 K (158 L)	11.75	4500	9920	-	-	130	900	16.5	380	1074	
	385/65R22.5	22	TL	164 K	11.75	5000	11025	-	-	130	900	16.5	380	1074	

• บริษัทขอสงวนสิทธิ์ในการเปลี่ยนแปลงโครงสร้างและวัสดุของยางรถยนต์โดยไม่ต้องแจ้งให้ทราบล่วงหน้า ทั้งนี้เพื่อการพัฒนาผลิตภัณฑ์ให้ดียิ่งขึ้น

OH-204

ตะกุดดี บรรทุกหนักได้ ยึดเกาะดีเยี่ยม

M+S



- ลายดอกยางแบ่งเป็นบล็อก เพิ่มการตะกุดได้ในทุกสภาพถนน
- โครงสร้างยางแข็งแรง ทนทาน เหมาะกับการรับน้ำหนักบรรทุกได้ดี
- สูตรเนื้อยางแบบพิเศษ ทนต่อการฉีกขาด ขณะใช้งานบนถนนขรุขระ



ตำแหน่งการใช้งานยางที่แนะนำ



RIM DIAMETER	TIRE SIZE	PR	TYPE	LOAD INDEX SPEED SYMBOL	STANDARD RIM WIDTH		MAX LOAD SINGLE		MAX LOAD DUAL		RELATIVE PRESSURE		INFLATED DIMENSION (mm)		
					(Inch)	(kg)	(lbs)	(kg)	(lbs)	(psi)	(kPa)	TREAD DEPTH	SECTION WIDTH	OVERALL DIAMETER	
19.5"	265/70R19.5	16	TL	140/138 M	7.50	2500	5510	2360	5205	110	760	15.0	260	870	
	265/70R19.5	18	TL	143/141 J	7.50	2725	6010	2575	5680	125	860	15.0	260	870	
	265/70R19.5	18	TL	143/141 K	7.50	2725	6010	2575	5680	125	860	15.0	260	870	

• บริษัทขอสงวนสิทธิ์ในการเปลี่ยนแปลงโครงสร้างและวัสดุของยางรถยนต์โดยไม่ต้องแจ้งให้ทราบล่วงหน้า ทั้งนี้เพื่อการพัฒนาผลิตภัณฑ์ให้ดียิ่งขึ้น

OH-205

ทนทาน ใช้งานได้นาน คุ่มค่าทุกการขับขี่

M+S



- ร่องดอกยางแบบสลับไขว้ เพิ่มสมรรถนะในการตะกุดที่ดีและยึดเกาะถนนอย่างมีประสิทธิภาพ
- โครงสร้างยางแข็งแรง เพื่อรองรับน้ำหนักการบรรทุกได้อย่างมั่นใจ ทนทาน
- บล็อกยาง 4 แถว เพิ่มเนื้อยางและพื้นที่สัมผัสกับถนน ยืดอายุการใช้งานให้ยาวนาน



ตำแหน่งการใช้งานยางที่แนะนำ



RIM DIAMETER	TIRE SIZE	PR	TYPE	LOAD INDEX SPEED SYMBOL	STANDARD RIM WIDTH		MAX LOAD SINGLE		MAX LOAD DUAL		RELATIVE PRESSURE		INFLATED DIMENSION (mm)		
					(Inch)	(kg)	(lbs)	(kg)	(lbs)	(psi)	(kPa)	TREAD DEPTH	SECTION WIDTH	OVERALL DIAMETER	
22.5"	11R22.5	16	TL	148/145 L	8.25	3150	6940	2900	6395	125	860	16.5	280	1051	

• บริษัทขอสงวนสิทธิ์ในการเปลี่ยนแปลงโครงสร้างและวัสดุของยางรถยนต์โดยไม่ต้องแจ้งให้ทราบล่วงหน้า ทั้งนี้เพื่อการพัฒนาผลิตภัณฑ์ให้ดียิ่งขึ้น

OH-206

คุ้มค่า ทนทาน ใช้งานยาวนาน

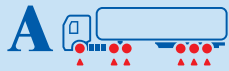
M+S



- ร่องยางแบบสลับไขว้ เพิ่มสมรรถนะในการตะกุกตะกักและยึดเกาะถนนได้อย่างมีประสิทธิภาพ
- โครงสร้างยางแข็งแกร่ง ทนทาน เหมาะกับการรับน้ำหนักบรรทุกได้ดี
- บล็อกยาง 5 แถว เพิ่มพื้นที่สัมผัสกับถนน ช่วยยืดอายุการใช้งานให้ยาวนาน



ตำแหน่งการใช้งานยางที่แนะนำ



RIM DIAMETER	TIRE SIZE	PR	TYPE	LOAD INDEX SPEED SYMBOL	STANDARD RIM WIDTH		MAX LOAD SINGLE		MAX LOAD DUAL		RELATIVE PRESSURE		INFLATED DIMENSION (mm)		
					(Inch)	(kg)	(lbs)	(kg)	(lbs)	(psi)	(kPa)	TREAD DEPTH	SECTION WIDTH	OVERALL DIAMETER	
22.5"	295/80R22.5	16	TL	152/148 M	9.00	3550	7830	3150	6940	125	860	17.0	300	1055	

- บริษัทขอสงวนสิทธิ์ในการเปลี่ยนแปลงโครงสร้างและวัสดุของยางรถยนต์โดยไม่ต้องแจ้งให้ทราบล่วงหน้า ทั้งนี้เพื่อการพัฒนาผลิตภัณฑ์ให้ดียิ่งขึ้น

OH-208

ทนทาน ทั้งถนนเรียบและขรุขระ ใช้งานได้ยาวนาน

M+S



- โหลยางแบบเปิด ช่วยเพิ่มแรงตะกุกที่ดีในทุกสภาพถนน โดยเฉพาะถนนขรุขระ
- สูตรเนื้อยางแบบพิเศษ ทนต่อการฉีกขาด ร่องยางแบบสลับไขว้ ทนต่อแรงบิด
- ร่องยางลึกเป็นพิเศษ ช่วยยืดอายุการใช้งานให้ยาวนานขึ้น



ตำแหน่งการใช้งานยางที่แนะนำ



RIM DIAMETER	TIRE SIZE	PR	TYPE	LOAD INDEX SPEED SYMBOL	STANDARD RIM WIDTH		MAX LOAD SINGLE		MAX LOAD DUAL		RELATIVE PRESSURE		INFLATED DIMENSION (mm)		
					(Inch)	(kg)	(lbs)	(kg)	(lbs)	(psi)	(kPa)	TREAD DEPTH	SECTION WIDTH	OVERALL DIAMETER	
16"	7.50R16LT	14	TL	122/118 L	6.00	1500	3305	1320	2910	100	690	13.5	214	807	
	7.50R16LT	18	TL	129/128 K	6.00	1850	4080	1800	3970	123	850	13.5	214	807	
	8.25R16LT	18	TL	137/132 K	6.50	2300	5070	2000	4410	123	850	13.5	236	858	
20"	11.00R20	16	TT	150/146 K	8.00	3350	7390	3000	6610	120	830	17.0	284	1089	
	11.00R20	18	TT	152/149 K	8.00	3550	7830	3250	7160	135	930	17.0	284	1089	

- บริษัทขอสงวนสิทธิ์ในการเปลี่ยนแปลงโครงสร้างและวัสดุของยางรถยนต์โดยไม่ต้องแจ้งให้ทราบล่วงหน้า ทั้งนี้เพื่อการพัฒนาผลิตภัณฑ์ให้ดียิ่งขึ้น

OH-210

แข็งแรงแรง มั่นใจ เพิ่มอายุการใช้งาน



M+S



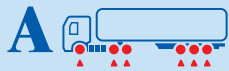
ON-OFF



- โครงสร้างยางที่แข็งแรงแรง ช่วยยืดอายุการใช้งาน ตัวดีดหิน ลดความเสียหายต่อโครงสร้างยาง
- บล็อกยาง 4 แถว ช่วยลดการสึกแบบไม่สม่ำเสมอ เพิ่มความมั่นใจในการขับขี่
- ร่องยางขนาดเล็กแนวขวาง 2 แถว ช่วยเพิ่มแรงในการตะกุกที่ดีในทุกสภาพถนน



ตำแหน่งการใช้งานยางที่แนะนำ



RIM DIAMETER	TIRE SIZE	PR	TYPE	LOAD INDEX SPEED SYMBOL	STANDARD RIM WIDTH		MAX LOAD SINGLE		MAX LOAD DUAL		RELATIVE PRESSURE		INFLATED DIMENSION (mm)		
					(Inch)	(kg)	(lbs)	(kg)	(lbs)	(psi)	(kPa)	TREAD DEPTH	SECTION WIDTH	OVERALL DIAMETER	
20"	12.00R20	18	TT	154/150 K	8.50	3750	8270	3350	7390	125	860	14.5	308	1120	
22.5"	13R22.5	18	TL	156/150 K	9.75	4000	8820	3350	7390	125	860	18.5	319	1120	

• บริษัทขอสงวนสิทธิ์ในการเปลี่ยนแปลงโครงสร้างและวัสดุของยางรถยนต์โดยไม่ต้องแจ้งให้ทราบล่วงหน้า ทั้งนี้เพื่อการพัฒนาผลิตภัณฑ์ให้ดียิ่งขึ้น

OH-211

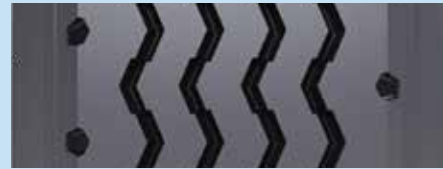
ยืดเกาะถนนดี ควบคุมมั่นใจ คู่ค้าทุกการใช้งาน



M+S



ON-OFF



- โครงสร้างยางแข็งแรงแรง เพื่อยืดอายุการใช้งานให้นานยิ่งขึ้น คู่ค้า มั่นใจในทุกเส้นทาง
- สูตรยางแบบพิเศษ กทนต่อการฉีกขาด ช่วยให้ยางสึกอย่างสม่ำเสมอ
- บล็อกยาง 5 แถว เพิ่มแรงยึดเกาะถนนขณะเลี้ยว ควบคุมได้อย่างมั่นใจ ปลอดภัยทุกการขับขี่



ตำแหน่งการใช้งานยางที่แนะนำ



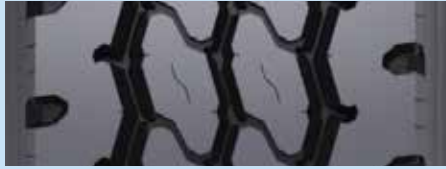
RIM DIAMETER	TIRE SIZE	PR	TYPE	LOAD INDEX SPEED SYMBOL	STANDARD RIM WIDTH		MAX LOAD SINGLE		MAX LOAD DUAL		RELATIVE PRESSURE		INFLATED DIMENSION (mm)		
					(Inch)	(kg)	(lbs)	(kg)	(lbs)	(psi)	(kPa)	TREAD DEPTH	SECTION WIDTH	OVERALL DIAMETER	
20"	7.50R20	14	TT	130/128 L	6.00	1900	4190	1800	3970	120	830	12.0	213	934	

• บริษัทขอสงวนสิทธิ์ในการเปลี่ยนแปลงโครงสร้างและวัสดุของยางรถยนต์โดยไม่ต้องแจ้งให้ทราบล่วงหน้า ทั้งนี้เพื่อการพัฒนาผลิตภัณฑ์ให้ดียิ่งขึ้น

OH-213

ทนทาน ใช้งานได้นาน ลุยได้ทุกสภาพถนน

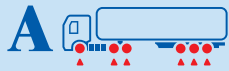
M+S



- ร่องยางที่ลึกและกว้าง ช่วยในการรีดน้ำได้อย่างมีประสิทธิภาพบนสภาพถนนเปียก
- สูตรเนื้อยางแบบพิเศษ ทนต่อการฉีกขาด ช่วยให้ยางสึกเรียบ ยืดอายุการใช้งานให้ยาวนาน
- โหล่ยางแบบเปิด เพิ่มแรงในการตะกุกตะกักและยึดเกาะถนนได้ดี ขับขี่อย่างมั่นใจ



ตำแหน่งการใช้งานยางที่แนะนำ



RIM DIAMETER	TIRE SIZE	PR	TYPE	LOAD INDEX SPEED SYMBOL	STANDARD RIM WIDTH		MAX LOAD SINGLE		MAX LOAD DUAL		RELATIVE PRESSURE		INFLATED DIMENSION (mm)		
					(Inch)	(kg)	(lbs)	(kg)	(lbs)	(psi)	(kPa)	TREAD DEPTH	SECTION WIDTH	OVERALL DIAMETER	
20"	10.00R20	16	TT	147/143 L	7.50	3075	6780	2725	6005	116	800	16.0	276	1055	
	10.00R20	18	TT	149/145 K	7.50	3250	7160	2900	6395	135	930	16.0	276	1055	
	11.00R20	18	TT	152/149 K	8.00	3550	7830	3250	7160	135	930	18.0	295	1090	
	12.00R20	18	TT	154/150 K	8.50	3750	8270	3350	7390	125	860	18.5	310	1128	
22.5"	12.00R20	20	TT	156/153 K	8.50	4000	8820	3650	8050	130	900	18.5	310	1128	
	12R22.5	18	TL	152/149 K	9.00	3550	7830	3250	7160	135	930	18.0	306	1092	

• บริษัทขอสงวนสิทธิ์ในการเปลี่ยนแปลงโครงสร้างและวัสดุของยางรถยนต์โดยไม่ต้องแจ้งให้ทราบล่วงหน้า ทั้งนี้เพื่อการพัฒนาผลิตภัณฑ์ให้ดียิ่งขึ้น

M+S

M+S



OH-301

อายุยาวนาน บรรทุกหนัก แข็งแรงทนทาน



- โครงสร้างยางและขอบยางแข็งแรง ช่วยรองรับน้ำหนักบรรทุกได้ดี
- ดอกยางแบบบล็อก สำหรับใช้งานตำแหน่งล้อขับ เพิ่มแรงในการตะกุกตะกัก
- ร่องยางที่ลึกขึ้น ช่วยยืดอายุการใช้งานให้ยาวนาน มั่นใจทุกครั้งที่ยังขี่



ตำแหน่งการใช้งานยางที่แนะนำ



RIM DIAMETER	TIRE SIZE	PR	TYPE	LOAD INDEX SPEED SYMBOL	STANDARD RIM WIDTH		MAX LOAD SINGLE		MAX LOAD DUAL		RELATIVE PRESSURE		INFLATED DIMENSION (mm)		
					(Inch)	(kg)	(lbs)	(kg)	(lbs)	(psi)	(kPa)	TREAD DEPTH	SECTION WIDTH	OVERALL DIAMETER	
20"	10.00R20	16	TT	147/143 L	7.50	3075	6780	2725	6005	116	800	18.0	277	1060	
	11.00R20	16	TT	150/146 K	8.00	3350	7390	3000	6610	120	830	16.0	290	1087	
22.5"	11R22.5	16	TL	148/145 M	8.25	3150	6940	2900	6395	125	860	19.5	280	1061	
	12R22.5	16	TL	152/148 M	9.00	3550	7830	3150	6940	125	860	22.0	309	1100	
	12R22.5	18	TL	152/149 K	9.00	3550	7830	3250	7160	125	860	22.0	309	1100	
	295/75R22.5	16	TL	148/145 M	9.00	3150	6940	2900	6395	125	860	22.0	298	1038	
	295/80R22.5	16	TL	152/148 M	9.00	3550	7830	3150	6940	125	860	22.5	300	1066	
	315/70R22.5	16	TL	154/150 L	9.00	3750	8270	3350	7390	130	900	22.0	322	1030	
	315/80R22.5	20	TL	156/150 L	9.00	4000	8820	3350	7390	125	860	22.5	314	1095	
	315/80R22.5	20	TL	160/157 L	9.00	4535	10000	4125	9090	130	900	22.5	314	1095	

• บริษัทขอสงวนสิทธิ์ในการเปลี่ยนแปลงโครงสร้างและวัสดุของยางรถยนต์โดยไม่ต้องแจ้งให้ทราบล่วงหน้า ทั้งนี้เพื่อการพัฒนาผลิตภัณฑ์ให้ดียิ่งขึ้น

OH-302

แก้มยางหนา ทนบาดเหยื่อม ขรุขระแค่นหินก็มันใจ



- ร่องดอกยางแนวขวาง เพิ่มแรงเกาะที่ดี แก้มยางที่หนา ป้องกันความเสียหายจากการบาดตำ
- สูตรเนื้อยางแบบพิเศษ ทนต่อการฉีกขาด ช่วยยืดอายุการใช้งานให้ยาวนาน
- ลักษณะดอกยางแบบบล็อก เหมาะกับการใช้งานในสภาพถนนออฟโรด



ตำแหน่งการใช้งานยางที่แนะนำ



RIM DIAMETER	TIRE SIZE	PR	TYPE	LOAD INDEX SPEED SYMBOL	STANDARD RIM WIDTH		MAX LOAD SINGLE		MAX LOAD DUAL		RELATIVE PRESSURE		INFLATED DIMENSION (mm)		
					(Inch)	(kg)	(lbs)	(kg)	(lbs)	(psi)	(kPa)	TREAD DEPTH	SECTION WIDTH	OVERALL DIAMETER	
20"	11,00R20	18	TT	152/149 F	8,00	3550	7830	3250	7160	135	930	24,0	295	1102	
	11R22.5	16	TL	148/145 F	8,25	3150	6940	2900	6395	125	860	23,0	280	1067	
22.5"	275/80R22.5	16	TL	149/146 G	8,25	3250	7160	3000	6610	125	860	20,0	271	1029	
	295/80R22.5	16	TL	152/148 F	9,00	3550	7830	3150	6940	125	860	23,5	300	1066	

- บริษัทขอสงวนสิทธิ์ในการเปลี่ยนแปลงโครงสร้างและวัสดุของยางรถยนต์โดยไม่ต้องแจ้งให้ทราบล่วงหน้า ทั้งนี้เพื่อการพัฒนาผลิตภัณฑ์ให้ดียิ่งขึ้น
- POR = PROFESSIONAL OFF-ROAD



OH-303

ยางล้อขับ ตะกุกดี ร่องดอกลึก



- โหล่ยางแบบเปิด เหมาะกับใช้งานในตำแหน่งล้อขับ ให้การตะกุกที่ดี
- ร่องโหล่ยางเปิดกว้าง ช่วยในการยึดเกาะถนน เพิ่มสมรรถนะการขับขี่ให้ดีขึ้น
- ดอกยางลึกและสูตรเนื้อยางพิเศษ ช่วยให้การฉีกขาด เพิ่มอายุการใช้งานให้นานขึ้น



ตำแหน่งการใช้งานยางที่แนะนำ



RIM DIAMETER	TIRE SIZE	PR	TYPE	LOAD INDEX SPEED SYMBOL	STANDARD RIM WIDTH		MAX LOAD SINGLE		MAX LOAD DUAL		RELATIVE PRESSURE		INFLATED DIMENSION (mm)		
					(Inch)	(kg)	(lbs)	(kg)	(lbs)	(psi)	(kPa)	TREAD DEPTH	SECTION WIDTH	OVERALL DIAMETER	
19.5"	265/70R19.5	18	TL	143/141 J	7,50	2725	6010	2575	5680	125	860	16,0	260	873	
20"	8.25R20	16	TT	139/137 K	6,50	2430	5355	2300	5070	135	930	16,0	232	980	
	10,00R20	16	TT	147/143 L	7,50	3075	6780	2725	6005	116	800	18,0	274	1058	
22.5"	11,00R20	16	TT	150/146 K	8,00	3350	7390	3000	6610	120	830	20,5	288	1093	
	11R22.5	16	TL	148/145 L	8,25	3150	6940	2900	6395	125	860	18,0	280	1058	

- บริษัทขอสงวนสิทธิ์ในการเปลี่ยนแปลงโครงสร้างและวัสดุของยางรถยนต์โดยไม่ต้องแจ้งให้ทราบล่วงหน้า ทั้งนี้เพื่อการพัฒนาผลิตภัณฑ์ให้ดียิ่งขึ้น

OH-306

ร่องยางพิเศษ วิ่งได้ไกล ลุยได้ทุกเส้นทาง



- หน้ายางกว้าง เพิ่มพื้นที่สัมผัสกับพื้นถนน ลดการสึกไม่สม่ำเสมอ ไหล่ยางกว้าง ยึดเกาะถนนดีเยี่ยม
- บล็อกยางแบบบั้ง ช่วยกระจายแรงกดจากน้ำหนักบรรทุกอย่างสม่ำเสมอ ทนทาน ใช้งานได้ยาวนาน
- ร่องยางกว้างและลึก เพิ่มระยะการวิ่งให้ยาวนานขึ้น พร้อมรองรับการหล่อดอกยางใหม่



ตำแหน่งการใช้งานยางที่แนะนำ



RIM DIAMETER	TIRE SIZE	PR	TYPE	LOAD INDEX SPEED SYMBOL	STANDARD RIM WIDTH		MAX LOAD SINGLE		MAX LOAD DUAL		RELATIVE PRESSURE		INFLATED DIMENSION (mm)		
					(Inch)	(kg)	(lbs)	(kg)	(lbs)	(psi)	(kPa)	TREAD DEPTH	SECTION WIDTH	OVERALL DIAMETER	
22.5"	425/65R22.5	20	TL	165 K	13.00	5150	11400	-	-	120	830	18.0	426	1130	
	445/65R22.5	20	TL	169 K	13.00	5800	12800	-	-	130	900	16.5	439	1158	

• บริษัทขอสงวนสิทธิ์ในการเปลี่ยนแปลงโครงสร้างและวัสดุของยางรถยนต์โดยไม่ต้องแจ้งให้ทราบล่วงหน้า ทั้งนี้เพื่อการพัฒนาผลิตภัณฑ์ให้ดียิ่งขึ้น



OH-311

ไหล่ลื่น ขอบ ตะกุดดี ทนฉีกขาด



- ไหล่ยางแบบเปิด สำหรับใช้งานในตำแหน่งล้อขับ เพิ่มสมรรถนะในการตะกุดที่ดี
- ร่องไหล่ยางเปิดกว้าง ช่วยในการยึดเกาะถนน เพิ่มสมรรถนะการขับขี่ให้ดีขึ้น
- ดอกยางลึก และสูตรเนื้อยางพิเศษ ทนต่อการฉีกขาด เพิ่มอายุการใช้งานให้นานขึ้น



ตำแหน่งการใช้งานยางที่แนะนำ



RIM DIAMETER	TIRE SIZE	PR	TYPE	LOAD INDEX SPEED SYMBOL	STANDARD RIM WIDTH		MAX LOAD SINGLE		MAX LOAD DUAL		RELATIVE PRESSURE		INFLATED DIMENSION (mm)		
					(Inch)	(kg)	(lbs)	(kg)	(lbs)	(psi)	(kPa)	TREAD DEPTH	SECTION WIDTH	OVERALL DIAMETER	
16"	7.00R16LT	12	TL	117/116 L	5.50	1285	2810	1250	2700	90	620	16.0	204	783	
	9.5R17.5	14	TL	129/127 L	6.75	1850	4080	1750	3860	110	760	14.0	238	844	
17.5"	9.5R17.5	18	TL	143/141 J	6.75	2725	6010	2575	5680	125	860	14.0	238	844	
	215/75R17.5	14	TL	128/126 M	6.00	1800	3970	1700	3740	110	760	13.0	210	768	
	215/75R17.5	16	TL	135/133 K	6.00	2180	4850	2060	4540	125	860	13.0	210	768	
	225/75R17.5	12	TL	129/127 M	6.75	1850	4080	1750	3860	105	725	15.0	225	786	
	225/80R17.5	14	TL	123/122 L	6.75	1550	3415	1500	3305	102	700	16.0	228	814	
	235/75R17.5	14	TL	132/130 M	6.75	2000	4410	1900	4190	112	775	13.5	235	800	
	235/75R17.5	16	TL	135/133 K	6.75	2180	4805	2060	4540	125	860	13.5	235	800	
235/75R17.5	18	TL	143/141 J	6.75	2725	6010	2575	5680	125	860	13.5	235	800		
19.5"	245/70R19.5	16	TL	136/134 L	7.50	2240	4940	2120	4675	120	830	15.0	250	845	
	245/70R19.5	18	TL	144/142 J	7.50	2800	6175	2650	5840	130	900	15.0	250	845	
22.5"	295/60R22.5	16	TL	150/147 K (149/146 L)	9.00	3350	7390	3075	6780	130	900	18.0	287	937	
	315/60R22.5	16	TL	154/148 L	9.75	3750	8270	3150	6940	130	900	18.0	305	960	

• บริษัทขอสงวนสิทธิ์ในการเปลี่ยนแปลงโครงสร้างและวัสดุของยางรถยนต์โดยไม่ต้องแจ้งให้ทราบล่วงหน้า ทั้งนี้เพื่อการพัฒนาผลิตภัณฑ์ให้ดียิ่งขึ้น

OH-312

ใส่ล้อขับ ตะกุดดี ถนนฉีกขาด

M+S



- โหล่ยางแบบเปิด สำหรับใช้งานในตำแหน่งล้อขับ เพิ่มสมรรถนะในการตะกุดดี
- บล็อกยางขนาดใหญ่ ช่วยในการตะกุดดีดีขึ้น เพิ่มความทนทานต่อการฉีกขาด
- โครงสร้างยางมีความทนทาน พร้อมรองรับการนำโปห่ล้อดอก คุ่มค่าและใช้งานได้นาน



ตำแหน่งการใช้งานยางที่แนะนำ



RIM DIAMETER	TIRE SIZE	PR	TYPE	LOAD INDEX SPEED SYMBOL	STANDARD RIM WIDTH		MAX LOAD SINGLE		MAX LOAD DUAL		RELATIVE PRESSURE		INFLATED DIMENSION (mm)		
					(Inch)	(kg)	(lbs)	(kg)	(lbs)	(psi)	(kPa)	TREAD DEPTH	SECTION WIDTH	OVERALL DIAMETER	
20"	10.00R20	18	TT	149/145 K	7.50	3250	7160	2900	6395	135	930	22.0	276	1066	
	11R22.5	16	TL	148/145 K	8.25	3150	6940	2900	6395	125	860	22.0	283	1067	
22.5"	12R22.5	18	TL	152/149 K	9.00	3550	7830	3250	7160	125	860	23.0	298	1092	
	295/80R22.5	16	TL	152/148 K	9.00	3550	7830	3150	6940	125	860	22.0	300	1064	

• บริษัทขอสงวนสิทธิ์ในการเปลี่ยนแปลงโครงสร้างและวัสดุของยางรถยนต์โดยไม่ต้องแจ้งให้ทราบล่วงหน้า ทั้งนี้เพื่อการพัฒนาผลิตภัณฑ์ให้ดียิ่งขึ้น

OH-312+

ถนนฉีกขาด ตะกุดดี ใช้งานได้ยาวนาน



M+S



- บล็อกยางขนาดใหญ่ ช่วยในการตะกุดดีดีขึ้น เพิ่มความทนทานต่อการฉีกขาด
- โหล่ยางแบบเปิด สำหรับใช้งานในตำแหน่งล้อขับ เพิ่มสมรรถนะในการตะกุดดี
- โครงสร้างยางมีความทนทาน พร้อมรองรับการนำโปห่ล้อดอก คุ่มค่าและใช้งานได้นาน



ตำแหน่งการใช้งานยางที่แนะนำ



RIM DIAMETER	TIRE SIZE	PR	TYPE	LOAD INDEX SPEED SYMBOL	STANDARD RIM WIDTH		MAX LOAD SINGLE		MAX LOAD DUAL		RELATIVE PRESSURE		INFLATED DIMENSION (mm)		
					(Inch)	(kg)	(lbs)	(kg)	(lbs)	(psi)	(kPa)	TREAD DEPTH	SECTION WIDTH	OVERALL DIAMETER	
22.5"	13R22.5	18	TL	156/150 K	9.75	4000	8820	3350	7390	125	860	22.5	328	1130	
	315/80R22.5	20	TL	156/150 K	9.00	4000	8820	3350	7390	125	860	22.5	314	1095	

• บริษัทขอสงวนสิทธิ์ในการเปลี่ยนแปลงโครงสร้างและวัสดุของยางรถยนต์โดยไม่ต้องแจ้งให้ทราบล่วงหน้า ทั้งนี้เพื่อการพัฒนาผลิตภัณฑ์ให้ดียิ่งขึ้น

OH-320

อายุยาวนาน ถนนหนทาง เสี่ยงรถควมต่ำ



M+S



REGIONAL



- ร่องยางแบบซิกแซก ให้การเกาะที่ดื่กทุกสภาพถนน โครงสร้างยางถนน รองรับการนำ้ไปหล่อดอกร
- การออกแบบบล็อกยางที่เหมาะสม ป้องกันปัญหาการลื่นเป็นพื้นเลื้อย
- สูตรเนื้อยางแบบพิเศษ ช่วยระบายความร้อนได้ดี ยืดอายุการใช้งานให้ยาวนาน



ตำแหน่งการใช้งานยางที่แนะนำ



RIM DIAMETER	TIRE SIZE	PR	TYPE	LOAD INDEX SPEED SYMBOL	STANDARD RIM WIDTH		MAX LOAD SINGLE		MAX LOAD DUAL		RELATIVE PRESSURE		INFLATED DIMENSION (mm)		
					(Inch)	(kg)	(lbs)	(kg)	(lbs)	(psi)	(kPa)	TREAD DEPTH	SECTION WIDTH	OVERALL DIAMETER	
22.5"	11R22.5	16	TL	148/145 M	8.25	3150	6940	2900	6395	125	860	18.0	283	1058	
	275/70R22.5	16	TL	148/145 M	8.25	3150	6940	2900	6395	130	900	18.0	279	969	
	295/60R22.5	16	TL	150/147 K (149/146 L)	9.00	3350	7390	3075	6780	130	900	17.0	288	935	
	295/80R22.5	16	TL	152/148 M	9.00	3550	7830	3150	6940	125	860	20.0	303	1060	
	315/60R22.5	16	TL	154/148 L	9.75	3750	8270	3150	6940	130	900	17.0	313	960	
	315/70R22.5	16	TL	154/150 L	9.00	3750	8270	3350	7390	130	900	21.5	322	1030	
	315/80R22.5	20	TL	156/150 L	9.00	4000	8820	3350	7390	125	860	21.5	315	1095	

• บริษัทขอสงวนสิทธิ์ในการเปลี่ยนแปลงโครงสร้างและวัสดุของยางรถยนต์โดยไม่ต้องแจ้งให้ทราบล่วงหน้า ทั้งนี้เพื่อการพัฒนาผลิตภัณฑ์ให้ดียิ่งขึ้น

OH-402

ถนนหนทาง ยึดเกาะดี ให้การเกาะที่เหนียวขึ้น

POR M+S



ON-OFF



- โหล่ยางแบบเปิด ช่วยเพิ่มแรงในการเกาะที่ดื่กและยึดเกาะถนนได้อย่างมีประสิทธิภาพ
- บล็อกยางขนาดใหญ่และร่องยางที่ลึกขึ้น ช่วยเพิ่มอายุการใช้งานให้ยาวนานขึ้น
- รองรับน้ำหนักรสูง ด้วยโครงสร้างแข็งแรง ทนต่อการบรรทุกหนัก มั่นใจทุกการเดินทาง



ตำแหน่งการใช้งานยางที่แนะนำ



RIM DIAMETER	TIRE SIZE	PR	TYPE	LOAD INDEX SPEED SYMBOL	STANDARD RIM WIDTH		MAX LOAD SINGLE		MAX LOAD DUAL		RELATIVE PRESSURE		INFLATED DIMENSION (mm)		
					(Inch)	(kg)	(lbs)	(kg)	(lbs)	(psi)	(kPa)	TREAD DEPTH	SECTION WIDTH	OVERALL DIAMETER	
22.5"	315/80R22.5	20	TL	156/150 K	9.00	4000	8820	3350	7390	125	860	21.5	314	1095	

- บริษัทขอสงวนสิทธิ์ในการเปลี่ยนแปลงโครงสร้างและวัสดุของยางรถยนต์โดยไม่ต้องแจ้งให้ทราบล่วงหน้า ทั้งนี้เพื่อการพัฒนาผลิตภัณฑ์ให้ดียิ่งขึ้น
- POR = PROFESSIONAL OFF-ROAD

OH-403

ตะกุดดี ทนฉีกขาด อายุยาวนาน

POR M+S



OFF-ROAD



- โหล่ยางแบบเปิด ช่วยเพิ่มแรงในการตะกุดที่ดีและยึดเกาะถนนได้อย่างมีประสิทธิภาพ
- บล็อกยางขนาดใหญ่ ทนต่อการฉีกขาดจากการใช้งานในสภาพถนนขรุขระ
- ร่องยางที่ลึกเป็นพิเศษ ช่วยยืดอายุการใช้งานให้ยาวนาน



ตำแหน่งการใช้งานยางที่แนะนำ



RIM DIAMETER	TIRE SIZE	PR	TYPE	LOAD INDEX SPEED SYMBOL	STANDARD RIM WIDTH		MAX LOAD SINGLE		MAX LOAD DUAL		RELATIVE PRESSURE		INFLATED DIMENSION (mm)		
					(Inch)	(kg)	(lbs)	(kg)	(lbs)	(psi)	(kPa)	TREAD DEPTH	SECTION WIDTH	OVERALL DIAMETER	
20"	10.00R20	18	TT	149/145 G	7.50	3250	7160	2900	6395	135	930	24.5	276	1072	
	12.00R20	18	TT	154/150 G	8.50	3750	8270	3350	7390	125	860	24.0	313	1137	
	12.00R20	20	TT	156/153 G	8.50	4000	8820	3650	8050	130	900	24.0	313	1137	
22.5"	11R22.5	16	TL	146/143 G	8.25	3000	6610	2725	6005	120	830	24.5	280	1071	
	12R22.5	18	TL	154/150 G	9.00	3750	8270	3350	7390	125	860	24.0	298	1105	
	13R22.5	18	TL	156/150 G	9.75	4000	8820	3350	7390	125	860	25.5	319	1140	
24.5"	11R24.5	16	TL	149/146 G	8.25	3250	7160	3000	6610	120	830	24.5	281	1123	

• บริษัทขอสงวนสิทธิ์ในการเปลี่ยนแปลงโครงสร้างและวัสดุของยางรถยนต์โดยไม่ต้องแจ้งให้ทราบล่วงหน้า ทั้งนี้เพื่อการพัฒนาผลิตภัณฑ์ให้ดียิ่งขึ้น

• POR = PROFESSIONAL OFF-ROAD

OH-404

คุ้มค่า ทนทาน ใช้งานยาวนานทุกสภาพถนน

POR M+S



OFF-ROAD



- บล็อกยางขนาดใหญ่ร่องยางลึก ช่วยเพิ่มอายุการใช้งานและให้การยึดเกาะที่เหนือกว่า
- สูตรเนื้อยางแบบพิเศษ ทนต่อการบิ่นและฉีกขาดของดอกยาง เพิ่มอายุการใช้งาน คุ้มค่า
- รองรับน้ำหนักสูง ด้วยโครงสร้างแข็งแกร่ง มั่นใจในทุกการเดินทาง



ตำแหน่งการใช้งานยางที่แนะนำ



RIM DIAMETER	TIRE SIZE	PR	TYPE	LOAD INDEX SPEED SYMBOL	STANDARD RIM WIDTH		MAX LOAD SINGLE		MAX LOAD DUAL		RELATIVE PRESSURE		INFLATED DIMENSION (mm)		
					(Inch)	(kg)	(lbs)	(kg)	(lbs)	(psi)	(kPa)	TREAD DEPTH	SECTION WIDTH	OVERALL DIAMETER	
24"	325/95R24 (12.00R24)	22	TL	162/160 F	9.00	4750	10500	4500	9920	125	860	31.0	313	1230	

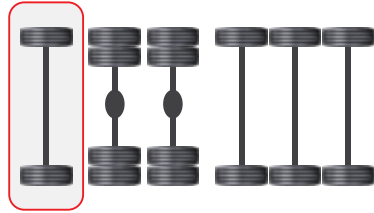
• บริษัทขอสงวนสิทธิ์ในการเปลี่ยนแปลงโครงสร้างและวัสดุของยางรถยนต์โดยไม่ต้องแจ้งให้ทราบล่วงหน้า ทั้งนี้เพื่อการพัฒนาผลิตภัณฑ์ให้ดียิ่งขึ้น

• POR = PROFESSIONAL OFF-ROAD

การสลับยาง

ยางตำแหน่งล้อหน้า (Steer Axle)

- ยางล้อหน้าฝั่งคนขับมีแนวโน้มที่จะสึกเร็วกว่าปกติ เนื่องจากการออกแบบและการทำงานของระบบบังคับเลี้ยว
- ยางล้อฝั่งตรงข้ามคนขับมีแนวโน้มที่จะสึกไม่เท่ากัน เนื่องจากความลาดเอียงของพืดถนนส่งผลให้อัตราการสึกที่ช้าลง

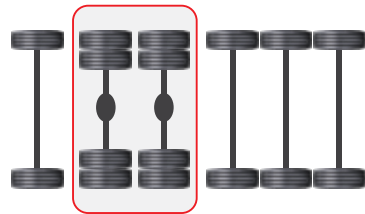


คำแนะนำ :

ในทุกๆ การสึก 50% ของความสึกดอกยาง ควรสลับยางซ้ายและขวา และหากไหล่ยางมีการสึกให้ถอดยางสลับด้านกัน

ยางตำแหน่งล้อขับ (Drive Axle)

- ยางตำแหน่งด้านในจะมีการสึกของไหล่ยางด้านใน
- การสึกผิดปกติลักษณะคล้ายฟันเลื่อย

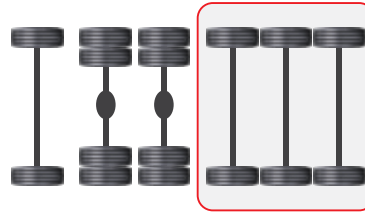


คำแนะนำ :

- กรณีแบบเพลาดเดี่ยว ให้สลับยางด้านในมาด้านนอก หากพบการสึกที่ไม่สม่ำเสมอหรือการสึกของไหล่ยางให้ทำการถอดยางออก
- กรณีแบบเพลาคู่ หลังจากมีการสึก 50% ให้ทำการสลับยางขุดหน้า-หลัง

ยางตำแหน่งล้อพ่วง (Trailer Axle)

- กรณีไหล่ยางด้านในของตำแหน่งล้อพ่วงมีการสึกไม่สม่ำเสมอหรือสึกเร็วกว่าปกติ อาจเกิดจากความลาดเอียงพืดถนนหรือมุมองศา Camber หรือช่วงล่างและการบรรทุกน้ำหนัก
- สำหรับรถพ่วง 2 เพล และ 3 เพล การสึกของยางจะได้รับการผลกระทบบจากการเสียดสีที่รุนแรงขณะเลี้ยว โดยผลกระทบที่ได้รับตามตารางด้านล่าง



แบบ 2 เพล		แบบ 3 เพล	
เพลาคี่	ระยะที่ใช้จนได้	เพลาคี่	ระยะที่ใช้จนได้
1	80%	1	75%
2	100%	2	100%
		3	60%

คำแนะนำ :

สลับยางระหว่างเพลาคี่ทำให้ยางสึกเร็วกับเพลาคี่สึกหรือช้า (ตามตารางข้างต้นสำหรับ 2 เพล และ 3 เพล) และเมื่อยางมีการสึกไป 50% ของความสึกดอกยาง ควรมีการสลับยางด้านในออกด้านนอก กรณีไหล่ยางด้านในสึกให้สลับยางด้านในออกด้านนอกเพื่อลดการสึกที่ไหล่ยางที่จะเกิดขึ้นเพิ่ม

การยืดอายุการใช้งานของยาง

แรงดันลมยาง

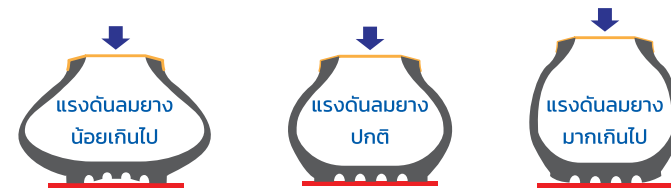
เติมลมยางตามความจุแรงดัน น้ำหนักบรรทุก ความเร็ว ให้เหมาะกับการใช้งาน

การเติมลมยางให้เหมาะกับการใช้งาน

- แรงดันลมยางที่ต่ำเกินไปทำให้เกิดผลเสียต่อยาง ทำให้หน้ายางด้านข้างสึกอย่างรวดเร็วจึงส่งผลให้ยางร้อนขึ้นความทนทานและการประหยัดเชื้อเพลิงลดลง
- แรงดันลมยางที่มากเกินไปทำให้เกิดการสึกไม่สม่ำเสมอจากตรงกลางของยาง ซึ่งจะให้อายุการใช้งานของยางสั้นลง

คำแนะนำ :

ผู้ใช้ควรรักษาและหมั่นตรวจสอบแรงดันลมยางอย่างสม่ำเสมออย่างน้อยเดือนละ 1 ครั้ง เนื่องจากยางสามารถสูญเสียแรงดันอากาศได้มากถึง 10 ปอนด์ในหนึ่งเดือน



การตั้งศูนย์ล้อ

- การตั้งศูนย์ล้อไม่ดีอาจส่งผลเสียต่อการควบคุม การเลี้ยว และความมั่นคงในการขับขี่บนพาดหะ
- 3 ปัจจัยหลักเพื่อการจัดตำแหน่งล้อที่เหมาะสม

มุม Toe คือ มุมที่เกิดจากเส้นแวนอนสองเส้นลากผ่านระนาบของล้อทั้งสองจากมุมมองด้านบน

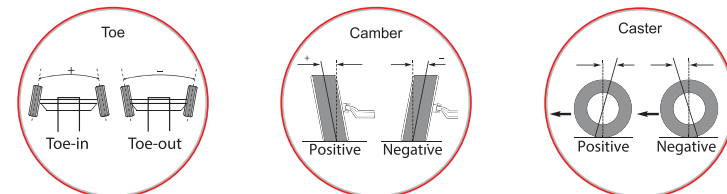
Toe-in คือ ส่วนของยางด้านหน้าเอียงเข้าหากันตามทิศทางหน้ารถ

Toe-out คือ ส่วนของยางด้านหลังเอียงเข้าหากันตามทิศทางหน้ารถ

หากมีการปรับตั้งให้มุม Toe-in หรือ Toe-out มากเกินไป ทำให้เกิดการสึกไม่สม่ำเสมอของดอกยางส่งผลให้อายุการใช้งานของยางสั้นลง

มุม Camber คือ มุมหรือองศาของล้อที่เอียงออกจากแนวตั้ง ผู้ใช้ควรตรวจสอบให้แน่ใจว่ายางอยู่ในแนวตั้งจากกับพื้นถนนให้มากที่สุด เพื่อลดการสึกที่ไม่สม่ำเสมอของยาง

มุม Caster เป็นการเอียงไปข้างหน้าหรือข้างหลังของแกนบังคับเลี้ยวตามเส้นแนวตั้ง โดยปกติจะส่งผลต่อการควบคุมทิศทาง





OTANI[®]
DRIVING CONFIDENCE

บริษัท โอทานิ เรเดียล จำกัด

96 หมู่ 3 ถนนริมคลองบ้านไร่ ตำบลบางแก้ว
อำเภอนครชัยศรี จังหวัดนครปฐม 73120
Tel. : +66 3432 7555

WEBSITE :

E-MAIL :

OFFICIAL LINE ACCOUNT :

FACEBOOK FANPAGE :

WWW.OTANITIRE.COM

SALES@OTANITIRE.COM

[@OTANITIRE](https://www.facebook.com/OTANITIRE)

OTANI TIRE